

## Duales Studium Bachelor of Laws (m/w/d)

- auf einen Blick -

Ausbildungsstart: **01.09.2026**

Bewerbungsfrist: **30.09.2025**

Verdienst: ca. 1.555 €



Victoria S. und  
Janine S.

### Bereit, die eigene Zukunft in die Hand zu nehmen?

Das Landesamt für Besoldung und Versorgung Nordrhein-Westfalen ([LBV NRW](#)) zahlt unter anderem Gehälter an die aktiven und pensionierten Beschäftigten des Landes. Auch die Abrechnung von Krankheitsaufwendungen gehört zu unseren Aufgaben.

Einen typischen Behördenalltag gibt es bei uns nicht, sondern digitale Prozesse, moderne Technologien und jede Menge Abwechslung. Der Mensch steht im Mittelpunkt – ob Teammember oder Kundschaft.

Teil eines dynamischen Teams werden und mit uns die Zukunft des öffentlichen Dienstes gestalten – **gemeinsam, sicher, flexibel.**

### Was erwartet Sie?

- Dreijähriges duales Studium im Blockmodell im Beamtenstatus auf Widerruf
- Theorie an der Hochschule für Polizei und öffentliche Verwaltung (HSPV) in Duisburg, Praxis im LBV NRW
- Studienschwerpunkte: Rechtswissenschaften, Wirtschaftswissenschaften, Sozialwissenschaften, Verwaltungswissenschaften
- Schwerpunkte der berufspraktischen Ausbildung: Personalwesen, Finanzmanagement, ordnende und leistende Verwaltung, externer Praxisabschnitt bei einer Kommune, Landes- oder Bundesbehörde

### Was bringen Sie mit?

- Abitur, volle Fachhochschulreife oder einen vergleichbaren Abschluss
- Alter bei Einstellung: nicht älter als 39 Jahre
- Deutsche Staatsangehörigkeit oder die eines EU-Mitgliedstaates bzw. Staates mit EU-Rechtsabkommen
- Gesundheitliche Eignung für das Beamtenverhältnis
- Ausgeprägte Lern- und Leistungsbereitschaft
- Ein hohes Maß an Teamfähigkeit und Teamgeist
- Gute kommunikative Fähigkeiten und den Mut, Entscheidungen zu treffen

## Was bieten wir?



Flexible Arbeitszeiten und Homeoffice-Möglichkeiten



iPad für das Selbststudium



Sehr gute Übernahme- und Entwicklungsmöglichkeiten



Gute Verkehrsanbindung



Vielfältige Gesundheitsangebote



Großer Zusammenhalt sowie teambildende Events

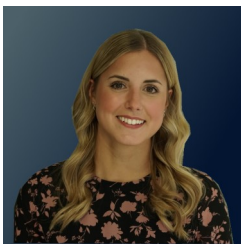


Vielfältige Möglichkeiten, Beruf und Privatleben zu vereinbaren



Kantine mit abwechslungsreichem Speisenangebot

## Kontaktmöglichkeiten



### Bei Fragen zur Ausbildung:

E-Mail: [ausbildung@lbv.nrw.de](mailto:ausbildung@lbv.nrw.de)

Tel.: 0211 6023 3535



### Bei Fragen zur Bewerbung:

E-Mail: [bewerbung@lbv.nrw.de](mailto:bewerbung@lbv.nrw.de)

Tel.: 0211 6023 2525

Wir freuen uns über Anrufe oder E-Mails.

### Allgemeine Hinweise

(u. a. Bewerbung schwerbehinderter Menschen, Teilzeitbeschäftigung) zu unseren Stellenausschreibungen finden Sie **hier**.



- Early Bird -  
Für 2026 bereits  
jetzt bewerben

